



**Federazione nazionale Ordini  
Tecnici sanitari di radiologia medica  
e delle professioni sanitarie tecniche,  
della riabilitazione  
e della prevenzione**

**Coordinamento  
Nazionale  
Associazioni  
Professioni  
Sanitarie**



**PROCEDURA D'ISCRIZIONE  
DEI PROFESSIONISTI AGLI ALBI ISTITUITI  
CON DM 13 marzo 2018**

---



Legge 11 gennaio 2018, n. 3

Decreto ministeriale 13 marzo 2018

## PROCEDURA D'ISCRIZIONE AGLI ALBI PROFESSIONALI

### INDICE

<b>1.</b>	REDAZIONE E REVISIONI .....	2
<b>2.</b>	TERMINI ACRONINI E DEFINIZIONI .....	3
<b>3.</b>	SCOPO .....	4
<b>4.</b>	ELENCO DEI DESTINATARI .....	5
<b>4.A.</b>	PROFESSIONISTI CON OBBLIGO D'ISCRIZIONE .....	5
<b>5.</b>	MATRICE DELLE RESPONSABILITÀ.....	6
<b>6.</b>	ISCRIZIONE ALL'ALBO PROFESSIONALE.....	7
<b>6.A.</b>	OPERAZIONI PRELIMINARI .....	7
<b>6.B.</b>	A CHI SI PUÒ RIVOLGERE IL PROFESSIONISTA .....	8
<b>6.C.</b>	PRIMO ACCESSO DEL PROFESSIONISTA .....	8
<b>6.D.</b>	DATI NECESSARI PER LA VALUTAZIONE DEI REQUISITI .....	8
<b>6.E.</b>	PRESENTAZIONE DELLA PRIMA AUTOCERTIFICAZIONE.....	9
<b>6.F.</b>	VALUTAZIONE DA PARTE DEI RAMR .....	10
<b>6.G.</b>	DOMANDA D'ISCRIZIONE ALL'ALBO .....	10
<b>7.</b>	DIAGRAMMA DI FLUSSO.....	12
<b>8.</b>	CRONOPROGRAMMA .....	13
<b>9.</b>	ALLEGATI .....	14
<b>10.</b>	BIBLIOGRAFIA .....	35
<b>INDICE DELLE FIGURE/TABELLE/GRAFICI</b>		
	Figura 7.1 – Diagramma di flusso .....	12
	Figura 8.1 – Cronoprogramma implementazione albi, elezioni commissioni d'albo, Consigli direttivi e Comitato centrale.....	13
	Tabella 9.1 – Riferimenti Ordini TSRM e PSTRP.....	14
	Tabella 9.2 – Riferimenti Associazioni maggiormente rappresentative .....	15
	Tabella 9.3 – Rappresentanti Associazioni maggiormente rappresentative .....	17

## 1. REDAZIONE E REVISIONI

Gruppo di Lavoro:

<b>Nome e Cognome</b>	<b>Ente di riferimento</b>
Franco Ascolese	FNO TSRM PSTRP - Ordine di Napoli, Avellino, Benevento e Caserta
Fernando Capuano	CONAPS - Responsabile eventi politici
Michele Caliarì	FNO TSRM PSTRP - Ordine della Provincia autonoma di Trento
Diego Catania	FNO TSRM PSTRP - Ordine di Milano, Como, Lecco, Lodi, Monza Brianza e Sondrio
Patrizia D'Amico	FNO TSRM PSTRP - Ordine di Frosinone
Dilva Drago	CONAPS - Presidente nazionale AIOraO
Miria De Santis	CONAPS - Presidente nazionale AsNAS
Emanuele Fiorito	FNO TSRM PSTRP - Ordine di Roma
Maurizio Di Giusto	CONAPS - Presidente nazionale UNPISI
Anna Liberale	FNO TSRM PSTRP - Ordine di Pordenone, Udine, Gorizia e Trieste
Angelo Mastrillo	CONAPS - Responsabile rapporti con le Università
Rita Papi	FNO TSRM PSTRP - Ordine di Firenze
Tiziana Rossetto	CONAPS - Vicepresidente nazionale
Gianluca Rossi	CONAPS - Presidente AIFI Lombardia
Giulio Sapienza	FNO TSRM PSTRP - Ordine di Palermo
Nicola Titta	CONAPS - Presidente nazionale ANEP

Verifica e controllo a cura di:

<b>Nome e Cognome</b>	<b>Ente di riferimento</b>
Alessandro Beux	FNO TSRM PSTRP
Antonio Bortone	CONAPS

Revisioni:

<b>Nome e Cognome</b>	<b>Data</b>	<b>Revisioni</b>



**Federazione nazionale Ordini  
Tecnici sanitari di radiologia medica  
e delle professioni sanitarie tecniche,  
della riabilitazione  
e della prevenzione**

**Coordinamento  
Nazionale  
Associazioni  
Professioni  
Sanitarie**



## **2. TERMINI, ACRONIMI E DEFINIZIONI**

<b>AIDI</b>	Associazione Igienisti dentali italiani
<b>AIFI</b>	Associazione italiana Fisioterapisti
<b>AIOraO</b>	Associazione italiana Ortottisti assistenti in oftalmologia
<b>AIP</b>	Associazione italiana Podologi
<b>AITA</b>	Associazione italiana Tecnici audiometristi
<b>AITeFeP</b>	Associazione italiana Tecnici della fisiopatologia cardiocircolatoria e perfusione cardiovascolare
<b>AITeRP</b>	Associazione italiana Tecnici della riabilitazione psichiatrica
<b>AITN</b>	Associazione italiana Tecnici di neurofisiopatologia
<b>AITNE</b>	Associazione italiana Terapisti della neuro e psicomotricità dell'età evolutiva
<b>AITO</b>	Associazione italiana Terapisti occupazionali
<b>AMPI</b>	Associazione mercurio Podologi internazionale
<b>AMR</b>	Associazione maggiormente rappresentativa
<b>ANAP</b>	Associazione nazionale Audioprotesisti professionali
<b>ANDID</b>	Associazione nazionale Dietisti
<b>ANEP</b>	Associazione nazionale Educatori professionali
<b>ANTeL</b>	Associazione italiana Tecnici di laboratorio biomedico
<b>ANTOI</b>	Associazione nazionale Tecnici ortopedici italiani
<b>ANUPI TNPEE</b>	Associazione nazionale unitaria Terapisti della neuro e psicomotricità dell'età evolutiva italiani
<b>AsNAS</b>	Associazione nazionale Assistenti sanitari
<b>CoGeAPS</b>	Consorzio per la gestione delle anagrafiche delle professioni sanitarie
<b>CONAPS</b>	Coordinamento nazionale Associazioni professioni sanitarie
<b>FIOTO</b>	Federazione italiana degli Operatori in tecniche ortopediche
<b>FITeLab</b>	Federazione italiana Tecnici di laboratorio biomedico
<b>FLI</b>	Federazione Logopedisti italiani
<b>FNO TSRM PSTRP</b>	Federazione nazionale Ordini dei Tecnici sanitari di radiologia medica e delle professioni sanitarie tecniche, della riabilitazione e della prevenzione
<b>TSRM</b>	Tecnico sanitario di radiologia medica
<b>UNID</b>	Unione nazionale Igienisti dentali
<b>UNPISI</b>	Unione nazionale Personale ispettivo d'Italia



**Federazione nazionale Ordini  
Tecnici sanitari di radiologia medica  
e delle professioni sanitarie tecniche,  
della riabilitazione  
e della prevenzione**

**Coordinamento  
Nazionale  
Associazioni  
Professioni  
Sanitarie**



### **3. SCOPO**

La procedura garantisce che in tutto il territorio nazionale l'iscrizione agli albi avvenga in modo uniforme, assicurando a ogni singolo professionista richiedente un trattamento equo e trasparente, a prescindere dall'Ordine territoriale al quale deve fare riferimento.

La procedura dalla quale il gruppo di lavoro è partito è quella consolidata negli ex Collegi professionali dei TSRM, ai sensi del DLgsCPS 233/46 e del DPR 221/50, adattata sulla base di quanto previsto dalla legge 3/2018 e dal DM del 13 marzo 2018, con particolare riferimento alla commissione d'albo quale livello intermedio tra il professionista che richiede l'iscrizione all'albo e il Consiglio direttivo deliberante. Sino alla costituzione delle commissioni d'albo, ai sensi dell'art. 5, comma 2 del DM 13 marzo 2018, la prima delle funzioni a loro attribuite (proporre al Consiglio direttivo l'iscrizione all'albo del professionista) è affidata ai rappresentanti delle associazioni maggiormente rappresentative (RAMR).

Tutti gli enti e i soggetti coinvolti e interessati dal processo oggetto della procedura si impegnano, attraverso i canali a loro disposizione e all'interno degli ambiti di loro competenza, a informare i professionisti e a favorirne l'iscrizione al relativo albo.



#### **4. ELENCO DEI DESTINATARI**

I destinatari della procedura sono tutti i soggetti coinvolti nel processo d'iscrizione all'albo:

- Professionisti;
- RAMR;
- Consigli direttivi degli Ordini TSRM PSTRP.

##### **4.A. PROFESSIONISTI CON OBBLIGO D'ISCRIZIONE ALL'ALBO**

La legge 3/2018 e il DM 13 marzo 2018 hanno ribadito che per l'esercizio della professione è obbligatoria l'iscrizione all'albo. Tale disposizione, già vigente per i TSRM e gli Assistenti sanitari, è ora prevista anche per le seguenti professioni sanitarie:

- a) Tecnico sanitario di laboratorio biomedico;
- b) Tecnico audiometrista;
- c) Tecnico audioprotesista;
- d) Tecnico ortopedico;
- e) Dietista;
- f) Tecnico di neurofisiopatologia;
- g) Tecnico fisiopatologia cardiocircolatoria e perfusione cardiovascolare;
- h) Igienista dentale;
- i) Fisioterapista;
- j) Logopedista;
- k) Podologo;
- l) Ortottista e assistente di oftalmologia;
- m) Terapista della neuro e psicomotricità dell'età evolutiva;
- n) Tecnico della riabilitazione psichiatrica;
- o) Terapista occupazionale;
- p) Educatore professionale;
- q) Tecnico della prevenzione nell'ambiente e nei luoghi di lavoro.

## 5. MATRICE DELLE RESPONSABILITÀ

<b>Soggetto</b>	<b>FNO TSRM PSTRP</b>	<b>CONAPS</b>	<b>ORDINE TSRM E PSTRP</b>	<b>RAMR</b>	<b>SOFTWAREHOUSE</b>	<b>PROFESSIONISTA</b>
<b>Tipologia di attività</b>						
Richiesta elenchi diplomati e ruoli nominativi alle Regioni	<b>R</b>	<b>C</b>	<b>C</b>	<b>I</b>	<b>I</b>	
Richiesta elenchi diplomati/laureati alle Università	<b>R</b>	<b>C</b>	<b>C</b>	<b>I</b>	<b>I</b>	
Autocertificazione titoli			<b>I</b>	<b>C</b>	<b>I</b>	<b>R</b>
Valutazione della conformità dei titoli abilitanti			<b>C</b>	<b>R</b>	<b>I</b>	<b>I</b>
Trasmissione proposte iscrizione			<b>C</b>	<b>R</b>	<b>I</b>	<b>C</b>
Verifica autocertificazioni			<b>R</b>	<b>C</b>	<b>I</b>	<b>I</b>
Valutazione dichiarazioni in domanda d'iscrizione			<b>R</b>	<b>C</b>	<b>I</b>	<b>I</b>
Iscrizione all'albo professionale	<b>I</b>		<b>R</b>	<b>I</b>	<b>I</b>	<b>I</b>

R = Responsabilità dell'espletamento dell'attività

C = Collaborazione alla realizzazione dell'attività

I = Informazione sull'attività



**Federazione nazionale Ordini  
Tecnici sanitari di radiologia medica  
e delle professioni sanitarie tecniche,  
della riabilitazione  
e della prevenzione**

**Coordinamento  
Nazionale  
Associazioni  
Professioni  
Sanitarie**



## **6. ISCRIZIONE ALL'ALBO PROFESSIONALE**

### **6.A. OPERAZIONI PRELIMINARI**

La FNO TSRM PSTRP e il CONAPS hanno concorso alla definizione del DM 13 marzo 2018;

La FNO TSRM PSTRP ha informato e coinvolto il Consiglio nazionale, ricevendone il mandato a procedere con l'elaborazione della procedura, in forma dematerializzata;

Il CONAPS ha informato e coinvolto l'assemblea, ricevendone il mandato a procedere con l'elaborazione della procedura;

La FNO TSRM PSTRP e il CONAPS hanno promosso e realizzato la I convention pubblica sul tema Ordine e albi ai sensi della legge 3/2018 e del DM 13 marzo 2018;

La FNO TSRM PSTRP ha richiesto alle AMR di validare o modificare e/o integrare l'elenco dei titoli abilitanti fornito dal CoGeAPS;

La FNO TSRM PSTRP ha richiesto, per le rispettive competenze, alle Regioni e agli atenei gli elenchi dei ruoli nominativi del personale del servizio sanitario nazionale, dei diplomati e dei laureati;

La FNO TSRM PSTRP ha richiesto alle AMR di designare i RAMR. Le AMR si impegnano a verificare nel tempo che l'opera dei RAMR sia aderente ai contenuti della procedura e svolta con modalità operative e temporali funzionali al processo; in caso contrario, si riservano di revocare la designazione e di sostituire i soggetti interessati;

La FNO TSRM PSTRP e il CONAPS hanno tenuto costantemente informata la DGRUPS del Ministero della Salute.





## **6.B. A CHI SI PUÒ RIVOLGERE IL PROFESSIONISTA**

Per informazioni il professionista può contattare:

- Associazione maggiormente rappresentativa di riferimento;
- Ordine di riferimento.

Per l'iscrizione il professionista dovrà rivolgersi agli Ordini, collegandosi al portale [www.tsrn.org](http://www.tsrn.org).

## **6.C. PRIMO ACCESSO DEL PROFESSIONISTA**

Il professionista deve collegarsi al portale [www.tsrn.org](http://www.tsrn.org) e cliccare sulla voce "Procedura d'iscrizione dei professionisti agli albi istituiti con DM 13 Marzo 2018", posizionata in homepage, per accedere alla pagina all'interno della quale è presente il collegamento al portale dedicato alle iscrizioni.

Il professionista effettua la registrazione inserendo i propri dati anagrafici: nome, cognome, data e luogo di nascita, codice fiscale, residenza, domicilio, domicilio professionale, indirizzo di posta elettronica, preferibilmente certificata, e recapiti telefonici.

Il professionista può verificare costantemente lo stato della sua pratica.

## **6.D. DATI NECESSARI PER LA VALUTAZIONE DEI REQUISITI**

Tutte le informazioni fornite dal professionista richiedente hanno valore di autocertificazione ai sensi degli artt. 46 e 47 del DPR n. 445/2000, per le quali lo stesso si assume la responsabilità in caso di dichiarazioni mendaci, secondo le normative vigenti.

Quale prima informazione, il professionista richiedente l'iscrizione deve indicare la professione che esercita, quindi l'albo al quale intende iscriversi.

Sulla base dell'informazione fornita, al soggetto viene proposto l'elenco dei titoli che risultano essere abilitanti all'esercizio della professione dichiarata: diploma di laurea o diploma universitario e titoli equipollenti ed equivalenti (DM 27 luglio 2000). Il professionista



**Federazione nazionale Ordini  
Tecnici sanitari di radiologia medica  
e delle professioni sanitarie tecniche,  
della riabilitazione  
e della prevenzione**

**Coordinamento  
Nazionale  
Associazioni  
Professioni  
Sanitarie**



deve indicare il primo titolo abilitante conseguito.

Per le seguenti professioni è possibile esercitare l'opzione ai sensi dell'art. 2 dei relativi DM del 27 luglio 2000:

- Audiometrista;
- Audioprotesista;
- Logopedista;
- Tecnico dell'educazione e della riabilitazione psichiatrica e psicosociale;
- Terapista della neuro e psicomotricità dell'età evolutiva;
- Terapista occupazionale.

È previsto un campo "Altro titolo abilitante", nel quale il soggetto che non possiede uno dei titoli ai sensi del DM del 27 luglio 2000, deve indicare la denominazione del titolo posseduto e i riferimenti normativi, giurisdizionali o amministrativi che ritiene lo rendano abilitato.

È possibile allegare la scansione del titolo autocertificato. Per quelli riferiti attraverso il campo "Altro titolo abilitante" è obbligatorio allegare la scansione del documento in forza del quale il soggetto è abilitato. Questi ultimi sono valutati con maggior sensibilità.

Per quanto riguarda il punto c) dell'art. 2 del DM del 13 marzo 2018 (nessun carico pendente risultante dal certificato generale del casellario giudiziale), la piattaforma prevede la possibilità di selezionare la voce, riproposta testualmente. Se il soggetto la seleziona, procede secondo la strada principale. In caso di affermazione contraria (carico pendente risultante dal certificato generale del casellario giudiziale) il sistema invita il soggetto a contattare l'Ordine per una valutazione riservata del caso, finalizzata a comprendere se il carico pendente precluda o meno l'iscrizione all'albo. Tale valutazione è effettuata partendo dall'elenco positivo dei casi in cui il carico certamente pendente preclude l'iscrizione all'albo.

Se professionalmente attivo, oltre alla residenza il professionista dichiara il domicilio professionale. In caso di più di un domicilio professionale, deve indicare quello prevalente.

Se il richiedente non lavora, la proposta d'iscrizione è inviata all'Ordine competente sul



**Federazione nazionale Ordini  
Tecnici sanitari di radiologia medica  
e delle professioni sanitarie tecniche,  
della riabilitazione  
e della prevenzione**

**Coordinamento  
Nazionale  
Associazioni  
Professioni  
Sanitarie**



territorio in cui è il soggetto è residente; se, invece, il soggetto lavora, la proposta d'iscrizione sarà inviata all'Ordine competente sul territorio nel quale insiste la struttura presso la quale opera (se più di una, quella prevalente).

Il professionista può indicare ogni altro eventuale titolo posseduto e fornire ogni ulteriore informazione che ritiene utile immettere nella banca dati.

### **6.E. PRESENTAZIONE DELLA PRIMA AUTOCERTIFICAZIONE**

Una volta inseriti tutti i dati richiesti al punto 6.D, il professionista stampa l'autocertificazione proposta dalla piattaforma, la data, la sottoscrive, la scansiona e la carica sul portale, insieme al documento d'identità (carta d'identità o passaporto o patente di guida con foto, fronte-retro).

È possibile la firma digitale, se posseduta, in tal caso non è necessaria la stampa del modulo.

Nel caso in cui il soggetto volesse o dovesse iscriversi a più di un albo, la procedura è ripetuta per ognuna di esse con l'esclusione dell'inserimento dei dati anagrafici.

Il richiedente paga i diritti di segreteria. Il pagamento è possibile con bonifico, bollettino o altri sistemi di pagamento idonei.

Solo a questo punto la procedura s'intende completata e, quindi, la richiesta d'iscrizione all'albo di competenza viene presa in carico dai RAMR.

### **6.F. VALUTAZIONE DA PARTE DEI RAMR**

I RAMR, in applicazione delle indicazioni temporali di cui all'art. 2, commi 2, 3, 4 e 5, della legge 241/90, comunque non oltre i 60 giorni, valutano quanto dichiarato e allegato dal richiedente, e, se necessario, chiedendo l'integrazione dei documenti ricevuti. Verificata la loro completezza e correttezza, i RAMR esprimono il loro assenso o dissenso alla richiesta d'iscrizione. Tale decisione è riportata nel relativo verbale di valutazione.



## **6.G. DOMANDA D'ISCRIZIONE ALL'ALBO**

Dopo l'assenso da parte dei RAMR la pratica diventa proposta d'iscrizione ed è inviata al Consiglio direttivo dell'Ordine che, con supporto dei RAMR, può effettuare verifiche su quanto autocertificato dal soggetto.

Il soggetto richiedente l'iscrizione all'Ordine deve stampare il modulo con valore di autocertificazione e domanda d'iscrizione completo dei dati verificati dai RAMR. Tale modulo deve essere bollato (€ 16,00).

Il richiedente paga:

- la tassa di concessione governativa: 168,00 €, su c/c postale n. 8003, intestato a Agenzia delle entrate, centro operativo di Pescara – tasse e concessioni governative. Richiedere l'apposita modulistica e specificare: (a) la causale: iscrizione albo professionale dei [indicare la professione] (b) il codice tariffa: 8617 e (c) il tipo di versamento: rilascio;
- la tassa d'iscrizione annua.

I pagamenti sono possibili con bonifico, bollettino o altri sistemi di pagamento idonei.

Il professionista carica nel portale la domanda di iscrizione in bollo all'Ordine di riferimento, datata e firmata, insieme alla foto per il tesserino di riconoscimento e alle ricevute di pagamento delle tasse di concessione governativa e di iscrizione annua.

Dal momento in cui il professionista perfeziona la domanda decorrono i tre mesi entro i quali il Consiglio direttivo deve esprimersi (DPR 221/50, art. 8).

## 7. DIAGRAMMA DI FLUSSO

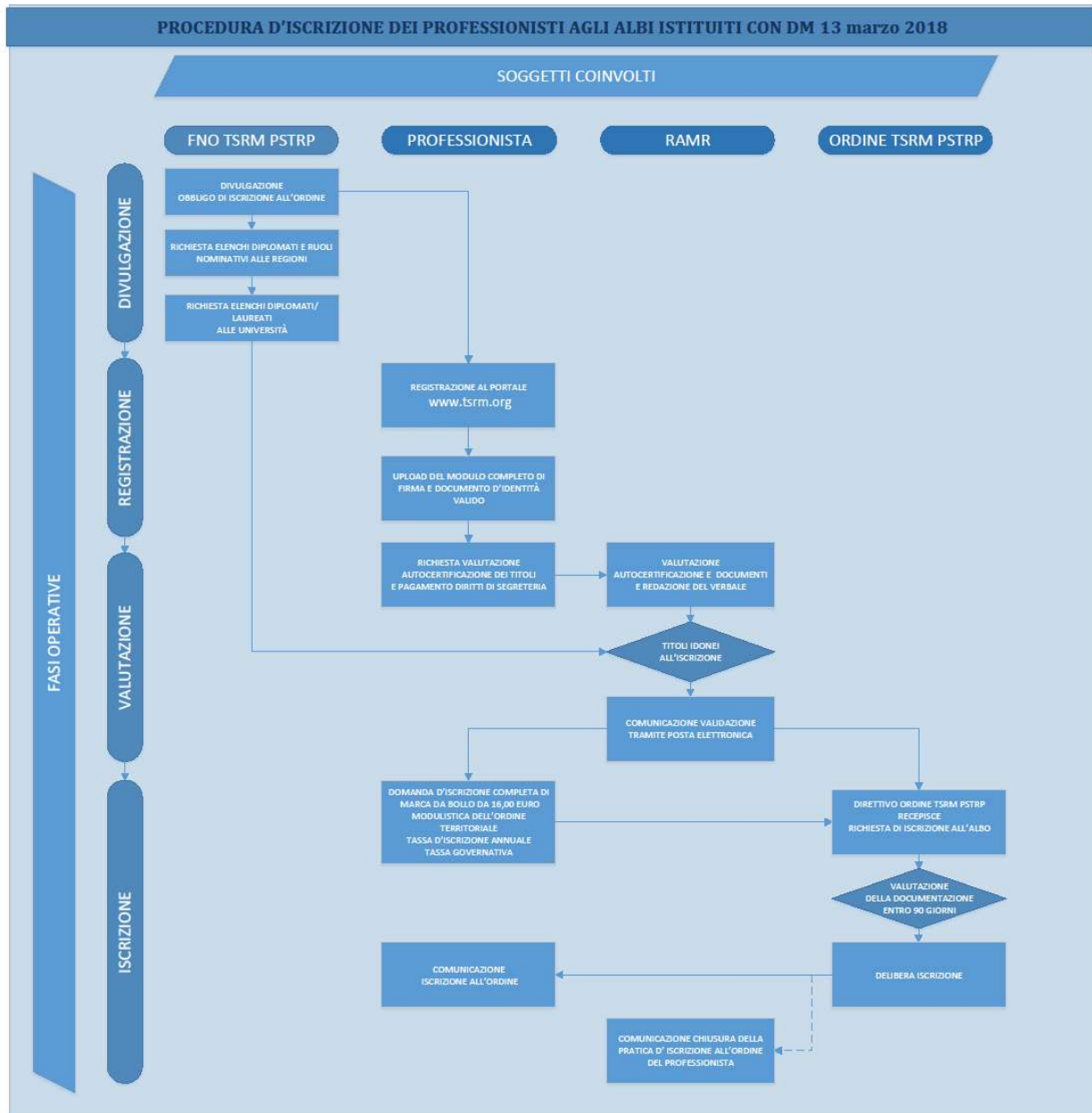


Figura 7.1 – Diagramma di flusso

## 8. CRONOPROGRAMMA

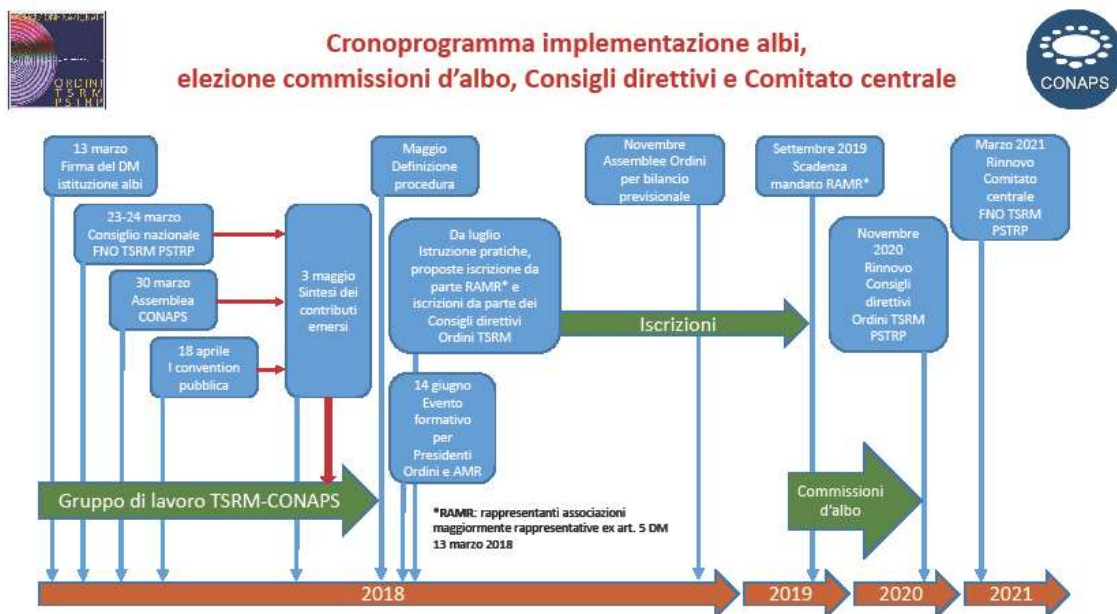


Figura 8.1 – Cronoprogramma implementazione albi,  
elezione commissioni d'albo, Consigli direttivi e Comitato centrale

## 9. ALLEGATI

Regioni	Ordini TSRM PSTRP	Presidente	Posta elettronica Ordine
<b>Piemonte</b>	Torino/Aosta/Alessandria/Asti	Floriana Simeone	<a href="mailto:torinoaosta@pec.tsrn.org">torinoaosta@pec.tsrn.org</a>
	Cuneo	Silvana Mondino	<a href="mailto:cuneo@pec.tsrn.org">cuneo@pec.tsrn.org</a>
	Vercelli	Roberto Dato	<a href="mailto:vercelli@pec.tsrn.org">vercelli@pec.tsrn.org</a>
	Novara	Gerardo Di Nardo	<a href="mailto:tsrno@gigapec.it">tsrno@gigapec.it</a>
<b>Lombardia</b>	Varese	Sonia Cuman	<a href="mailto:varese@pec.tsrn.org">varese@pec.tsrn.org</a>
	Como/Lecco/Lodi/Milano/Monza Brianza/Sondrio	Diego Catania	<a href="mailto:milano@pec.tsrn.org">milano@pec.tsrn.org</a>
	Bergamo	Fabio Pignetti	<a href="mailto:bergamo@pec.tsrn.org">bergamo@pec.tsrn.org</a>
	Pavia	Luigi Cei	<a href="mailto:pavia@pec.tsrn.org">pavia@pec.tsrn.org</a>
	Cremona	Pierluigi Ferrari	<a href="mailto:collegio@tsrmpc.cr.it">collegio@tsrmpc.cr.it</a>
	Brescia	Luigi Peroni	<a href="mailto:brescia@pec.tsrn.org">brescia@pec.tsrn.org</a>
	Mantova	Stefano Feroldi	<a href="mailto:mantova@pec.tsrn.org">mantova@pec.tsrn.org</a>
<b>Trentino Alto Adige</b>	Bolzano	Thomas Kirchlechner	<a href="mailto:bolzano@pec.tsrn.org">bolzano@pec.tsrn.org</a>
	Trento	Michele Caliarì	<a href="mailto:trento@pec.tsrn.org">trento@pec.tsrn.org</a>
<b>Friuli Venezia Giulia</b>	Pordenone/Udine/Gorizia/Trieste	Barbara Pelos	<a href="mailto:Friuli Venezia&lt;br/&gt;Giuliavenezia@pec.tsrn.org">Friuli Venezia Giuliavenezia@pec.tsrn.org</a>
<b>Veneto</b>	Belluno/Treviso/Vicenza	Sergio Lorenzon	<a href="mailto:bellunotrevisovicenza@pec.tsrn.org">bellunotrevisovicenza@pec.tsrn.org</a>
	Padova/Venezia	Gabriele Quagliato	<a href="mailto:padovavenezia@pec.tsrn.org">padovavenezia@pec.tsrn.org</a>
	Verona	Paolo Giarolo	<a href="mailto:verona@pec.tsrn.org">verona@pec.tsrn.org</a>
	Rovigo	Tommaso Pilastro	<a href="mailto:rovigo@pec.tsrn.org">rovigo@pec.tsrn.org</a>
<b>Liguria</b>	Genova/Imperia/Savona	Antonio Cerchiaro	<a href="mailto:genovaimperiasavona@pec.tsrn.org">genovaimperiasavona@pec.tsrn.org</a>
	La Spezia	Pier Andrea Moretti	<a href="mailto:laspezia@pec.tsrn.org">laspezia@pec.tsrn.org</a>
<b>Emilia- Romagna</b>	Piacenza	Flavio Grazioli	<a href="mailto:piacenza@pec.tsrn.org">piacenza@pec.tsrn.org</a>
	Parma	Gianluca Galbuli Cavazzini	<a href="mailto:parma@pec.tsrn.org">parma@pec.tsrn.org</a>
	Reggio Emilia/Modena	Massimiliano Contesini	<a href="mailto:modenareggioemilia@pec.tsrn.org">modenareggioemilia@pec.tsrn.org</a>
	Ferrara	Davide Cavedagna	<a href="mailto:ferrara@pec.tsrn.org">ferrara@pec.tsrn.org</a>
	Bologna	Rossella Trenti	<a href="mailto:bologna@pec.tsrn.org">bologna@pec.tsrn.org</a>
	Ravenna	Fabio Medri	<a href="mailto:ravenna@pec.tsrn.org">ravenna@pec.tsrn.org</a>
	Forlì	Gianni Pollini	<a href="mailto:forli@pec.tsrn.org">forli@pec.tsrn.org</a>
<b>Toscana</b>	Firenze/Arezzo/Prato/Lucca/Pistoia/Massa Carrara	Leonardo Capaccioli	<a href="mailto:firenze@pec.tsrn.org">firenze@pec.tsrn.org</a>
	Grosseto/Livorno/Pisa	Cristiana Baggiani	<a href="mailto:pisalivornogrosseto@pec.tsrn.org">pisalivornogrosseto@pec.tsrn.org</a>
	Siena	Massimo Ferrandi	<a href="mailto:siena@pec.tsrn.org">siena@pec.tsrn.org</a>
<b>Umbria</b>	Perugia/Terni	Massimo Angelini	<a href="mailto:perugiaterni@pec.tsrn.org">perugiaterni@pec.tsrn.org</a>
<b>Marche</b>	Ancona/Ascoli Piceno/Fermo/Macerata	Jacopo Negri	<a href="mailto:anconaascolipicenofermomacerata@pec.tsrn.org">anconaascolipicenofermomacerata@pec.tsrn.org</a>
	Pesaro	Mario Gabriele Russo	<a href="mailto:pesarourbino@pec.tsrn.org">pesarourbino@pec.tsrn.org</a>
<b>Lazio</b>	Roma	Claudio Dal Pont	<a href="mailto:roma@pec.tsrn.org">roma@pec.tsrn.org</a>
	Frosinone	Patrizia D'Amico	<a href="mailto:frosinone@pec.tsrn.org">frosinone@pec.tsrn.org</a>
	Rieti	Francesco Di Basilio	<a href="mailto:rieti@pec.tsrn.org">rieti@pec.tsrn.org</a>
	Latina	Vincenzo Bonetti	<a href="mailto:latina@pec.tsrn.org">latina@pec.tsrn.org</a>
	Viterbo	Carlo Montella	<a href="mailto:viterbo@pec.tsrn.org">viterbo@pec.tsrn.org</a>
<b>Abruzzo</b>	L'Aquila/Chieti/Pescara/Teramo	Angelo Di Matteo	<a href="mailto:laquila@pec.tsrn.org">laquila@pec.tsrn.org</a>





<b>Molise</b>	Campobasso/isernia	Gasperino Bax	<a href="mailto:campobassoisernia@pec.tsrsm.org">campobassoisernia@pec.tsrsm.org</a>
<b>Campania</b>	Napoli/Avellino/Benevento/Caserta	Franco Ascolese	<a href="mailto:tsrm.napoli@pec.it">tsrm.napoli@pec.it</a>
	Salerno	Pasquale De Rosa	<a href="mailto:salerno@pec.tsrsm.org">salerno@pec.tsrsm.org</a>
<b>Basilicata</b>	Potenza/Matera	Arcangela Lovaglio	<a href="mailto:potenzamatera@pec.tsrsm.org">potenzamatera@pec.tsrsm.org</a>
<b>Puglia</b>	Bari/Taranto	Mario Partipilo	<a href="mailto:baritaranto@pec.tsrsm.org">baritaranto@pec.tsrsm.org</a>
	Foggia	Antonio Alemanno	<a href="mailto:tsrmfoggia@pec.it">tsrmfoggia@pec.it</a>
	Brindisi	Domenica Argese	<a href="mailto:brindisi@pec.tsrsm.org">brindisi@pec.tsrsm.org</a>
	Lecce	Piero Giorgio Pedè	<a href="mailto:lecce@pec.tsrsm.org">lecce@pec.tsrsm.org</a>
<b>Calabria</b>	Catanzaro	Giovanni De Biasi	<a href="mailto:catanzaro@pec.tsrsm.org">catanzaro@pec.tsrsm.org</a>
	Cosenza	Mirko Luise	<a href="mailto:cosenza@pec.tsrsm.org">cosenza@pec.tsrsm.org</a>
	Reggio Calabria	Annunziato Praticò	<a href="mailto:reggiocalabria@pec.tsrsm.org">reggiocalabria@pec.tsrsm.org</a>
<b>Sicilia</b>	Palermo	Giulio Sapienza	<a href="mailto:palermo@pec.tsrsm.org">palermo@pec.tsrsm.org</a>
	Trapani	Antonio Luigi Giacalone	<a href="mailto:trapani@pec.tsrsm.org">trapani@pec.tsrsm.org</a>
	Enna	Attilio Occhino	<a href="mailto:enna@pec.tsrsm.org">enna@pec.tsrsm.org</a>
	Messina	Giovanni Certo	<a href="mailto:messina@pec.tsrsm.org">messina@pec.tsrsm.org</a>
	Catania	Vincenzo Torrisi	<a href="mailto:catania@pec.tsrsm.org">catania@pec.tsrsm.org</a>
	Siracusa	Vincenzo Arrabito	<a href="mailto:siracusa@pec.tsrsm.org">siracusa@pec.tsrsm.org</a>
	Ragusa	Roberto Caruso Olivo	<a href="mailto:ragusa@pec.tsrsm.org">ragusa@pec.tsrsm.org</a>
	Caltanissetta/Agrigento	Vincenzo Santoro	<a href="mailto:caltanissettaagrigento@pec.tsrsm.org">caltanissettaagrigento@pec.tsrsm.org</a>
<b>Sardegna</b>	Cagliari/Oristano	Maria Porru	<a href="mailto:cagliarioristano@pec.tsrsm.org">cagliarioristano@pec.tsrsm.org</a>
	Nuoro	Ferdinando Putzolu	<a href="mailto:nuoro@pec.tsrsm.org">nuoro@pec.tsrsm.org</a>
	Sassari	Maria Grazia Castorina	<a href="mailto:sassari@pec.tsrsm.org">sassari@pec.tsrsm.org</a>

Tabella 9.1 – Riferimenti territoriali Ordini TSRM e PSTRP per Province e Regioni

Associazione maggiormente rappresentativa		Presidente	Posta elettronica CONAPS	Posta elettronica Presidente
<b>AIDI</b>	Associazione Igienisti dentali italiani	Antonia Abbinante	<a href="mailto:aidi@conaps.it">aidi@conaps.it</a>	<a href="mailto:presidente@aiditalia.it">presidente@aiditalia.it</a>
<b>AIFI</b>	Associazione italiana Fisioterapisti	Mauro Tavarnelli	<a href="mailto:aifi@conaps.it">aifi@conaps.it</a>	<a href="mailto:presidente@aifi.net">presidente@aifi.net</a>
<b>AIOraO</b>	Associazione italiana Ortottisti assistenti in oftalmologia	Dilva Drago	<a href="mailto:aiorao@conaps.it">aiorao@conaps.it</a>	<a href="mailto:presidenza@aiorao.it">presidenza@aiorao.it</a>
<b>AIP</b>	Associazione italiana Podologi	Valerio Ponti	<a href="mailto:aip@conaps.it">aip@conaps.it</a>	<a href="mailto:v.ponti79@alice.it">v.ponti79@alice.it</a>
<b>AITA</b>	Associazione italiana Tecnici audiometristi	Rodolfo Sardone	<a href="mailto:aita@conaps.it">aita@conaps.it</a>	<a href="mailto:presidente@audiometristi.it">presidente@audiometristi.it</a>
<b>AITeFeP</b>	Associazione italiana Tecnici della fisiopatologia cardiocircolatoria e perfusione cardiovascolare	Davide Ghitti	<a href="mailto:aitefep@conaps.it">aitefep@conaps.it</a>	<a href="mailto:presidenza@aitefep.it">presidenza@aitefep.it</a>
<b>AITeRP</b>	Associazione italiana Tecnici della riabilitazione psichiatrica	Roberta Famulari	<a href="mailto:aiterp@conaps.it">aiterp@conaps.it</a>	<a href="mailto:roberta.famulari@tiscali.it">roberta.famulari@tiscali.it</a>
<b>AITN</b>	Associazione italiana Tecnici di neurofisiopatologia	Lidia Broglia	<a href="mailto:aitn@conaps.it">aitn@conaps.it</a>	<a href="mailto:presidenza@aitn.it">presidenza@aitn.it</a>
<b>AITNE</b>	Associazione italiana Terapisti della neuro e psicomotricità dell'età evolutiva	Maria Letizia Tossali	<a href="mailto:aitne@conaps.it">aitne@conaps.it</a>	<a href="mailto:presidenza@aitne.it">presidenza@aitne.it</a>
<b>AITO</b>	Associazione italiana Terapisti occupazionali	Michele Senatore	<a href="mailto:aito@conaps.it">aito@conaps.it</a>	<a href="mailto:presidente@aito.it">presidente@aito.it</a>





<b>AMPI</b>	Associazione mercurio Podologi internazionale	Enrica Alessandra Pagliari	<a href="mailto:ampi@conaps.it">ampi@conaps.it</a>	<a href="mailto:dottoreessapagliari@virgilio.it">dottoreessapagliari@virgilio.it</a>
<b>ANAP</b>	Associazione nazionale Audioprotesisti professionali	Gianni Gruppioni	<a href="mailto:anap@conaps.it">anap@conaps.it</a>	<a href="mailto:gruppioni@fnaai.it">gruppioni@fnaai.it</a>
<b>ANDID</b>	Associazione nazionale Dietisti	Marco Tonelli	<a href="mailto:andid@conaps.it">andid@conaps.it</a>	<a href="mailto:presidente@andid.it">presidente@andid.it</a>
<b>ANEP</b>	Associazione nazionale Educatori professionali	Nicola Titta	<a href="mailto:anep@conaps.it">anep@conaps.it</a>	<a href="mailto:presidente@anep.it">presidente@anep.it</a>
<b>ANTEL</b>	Associazione italiana Tecnici di laboratorio biomedico	Alessia Cabrini	<a href="mailto:antel@conaps.it">antel@conaps.it</a>	<a href="mailto:antel_segreteria@conftecnici.eu">antel_segreteria@conftecnici.eu</a>
<b>ANTOI</b>	Associazione albo nazionale Tecnici ortopedici italiani	Provvido Mazza - Silvia Guidi	<a href="mailto:antoi@conaps.it">antoi@conaps.it</a>	<a href="mailto:segreteria@antoi.it">segreteria@antoi.it</a>
<b>ANUPI TNPEE</b>	Associazione nazionale unitaria Terapisti della neuro e psicomotricità dell'età evolutiva italiani	Andrea Bonifacio	<a href="mailto:anupi@conaps.it">anupi@conaps.it</a>	<a href="mailto:presidente@anupitnpee.it">presidente@anupitnpee.it</a>
<b>AsNAS</b>	Associazione nazionale Assistenti sanitari	Miria De Santis	<a href="mailto:asnas@conaps.it">asnas@conaps.it</a>	<a href="mailto:presidenza@asnas.it">presidenza@asnas.it</a>
<b>FIOTO</b>	Federazione italiana degli Operatori in tecniche ortopediche	Marco Laineri Milazzo	<a href="mailto:fioto@conaps.it">fioto@conaps.it</a>	<a href="mailto:fioto@fioto.it">fioto@fioto.it</a>
<b>FITeLab</b>	Federazione italiana Tecnici di laboratorio biomedico	Saverio Stanziale	<a href="mailto:fitelab@conaps.it">fitelab@conaps.it</a>	<a href="mailto:presidentenazionale@fitelab.it">presidentenazionale@fitelab.it</a>
<b>FLI</b>	Federazione Logopedisti italiani	Tiziana Rossetto	<a href="mailto:fli@conaps.it">fli@conaps.it</a>	<a href="mailto:presidenza@fli.it">presidenza@fli.it</a>
<b>UNID</b>	Unione nazionale Igienisti dentali	Maurizio Luperini	<a href="mailto:unid@conaps.it">unid@conaps.it</a>	<a href="mailto:presidentenazionale@unid.it">presidentenazionale@unid.it</a>
<b>UNPISI</b>	Unione nazionale Personale ispettivo d'Italia	Maurizio Di Giusto	<a href="mailto:unpisi@conaps.it">unpisi@conaps.it</a>	<a href="mailto:maurizio.digiusto@unpisi.it">maurizio.digiusto@unpisi.it</a>

Tabella 9.2 – Riferimenti Associazioni maggiormente rappresentative

Associazione	Nome e cognome	Regione
<b>AIDI</b> Associazione Igienisti dentali italiana	Latini Teresa	Abruzzo
	Blerina Rrapaj	Abruzzo
	Mecca Leonardo	Basilicata
	Fatone Savino	Basilicata
	Arturi Teresa Cinzia	Calabria
	Muraca Mariagrazia	Calabria
	Losito Gabriella	Campania
	Mazza Clelia	Campania
	Bonicelli Gianluigi	Emilia-Romagna
	Fontana Federico	Emilia-Romagna
	Beccabunca Ester	Emilia-Romagna
	Mareschi Antonella	Friuli Venezia Giulia
	Madaro Laura	Friuli Venezia Giulia
	Ardi Hasa	Friuli Venezia Giulia
	Scagnetto Enrica	Lazio
	Nardi Gianna Maria	Lazio
	Gavoglio Paola	Liguria
De Fortis Gabriella	Liguria	



**Federazione nazionale Ordini  
Tecnici sanitari di radiologia medica  
e delle professioni sanitarie tecniche,  
della riabilitazione  
e della prevenzione**

**Coordinamento  
Nazionale  
Associazioni  
Professioni  
Sanitarie**



	Comi Cristina	Lombardia
	Bontà Giuliana	Lombardia
	Rossini Michela	Lombardia
	Sparabombe Scilla	Marche
	Galassi Marco	Marche
	Di Giuseppe Francesco	Molise
	D'emilio Barbara	Molise
	Castellaro Monica	Piemonte
	Checchi Stefano	Piemonte
	Musciacchio Simonetta	Piemonte
	Giuliani Ro' Valentina	Puglia
	Agneta Maria Teresa	Puglia
	Di Marco Caterina	Toscana
	Chiocchetti Ambra	Toscana
	Sinni Francesca	Trentino Alto Adige
	Zolekhapur Neshat	Trentino Alto Adige
	Setzu Franca	Sardegna
	Mura Antonella	Sardegna
	Commendatore Antonio	Sicilia
	Angileri Maria	Sicilia
	Commisso Laura	Umbria
	Boldi Marialice	Valle D'Aosta
	Cagnin Gabriella	Veneto
	Zanchetta Antonella	Veneto
<b>AIFI</b> Associazione italiana Fisioterapisti	Maceroni Stefano	Abruzzo
	Libertini Francesco	Abruzzo
	Picchini Ginesio	Abruzzo
	Zitti Mirko	Abruzzo
	Di Matteo Luciana	Abruzzo
	Melisurgo Maria Lucia	Basilicata
	Pagliuca Veronica	Basilicata
	Carlomagno Carmen Stefania	Calabria
	De Luca Marco	Calabria
	Perrone Antonio	Calabria
	Calabrese Mariaconsiglia	Campania
	D'ario Lucia	Campania
	Ciriello Marina	Campania
	Palmieri Massimo	Campania
	Pagano Romana	Campania
	Saracino Davide	Emilia-Romagna
	Peccerillo Vincenzo	Emilia-Romagna
	Amici Alessandra	Emilia-Romagna
	Manigrasso Vincenzo	Emilia-Romagna
	Perugini Davide	Emilia-Romagna
	Sirotti Giorgio	Friuli Venezia Giulia
	Salina Melania	Friuli Venezia Giulia
	Cherri Gilberto	Friuli Venezia Giulia



**Federazione nazionale Ordini  
Tecnici sanitari di radiologia medica  
e delle professioni sanitarie tecniche,  
della riabilitazione  
e della prevenzione**

**Coordinamento  
Nazionale  
Associazioni  
Professioni  
Sanitarie**



Giacomazzi Alessandro	Friuli Venezia Giulia
Pellarin Agnese	Friuli Venezia Giulia
De Marinis Maria Concetta	Lazio
Caruso Paola	Lazio
Ferrante Piero	Lazio
Molinari Maria Rita	Lazio
Fara Maria Antonia	Lazio
Basso Paolo Angelo	Liguria
Francini Luca	Liguria
Chiavacci Erika	Liguria
Dell'eva Anna Maria	Liguria
Mezzasalma Marco	Liguria
Rossi Gianluca	Lombardia
Rottigni Mario	Lombardia
Passaretti Alessandra	Lombardia
Lisiero Saba	Lombardia
Proverbio Emanuele	Lombardia
Calderisi Emilia	Marche
Chiaramoni Cristina	Marche
Lattanzi Elisa	Marche
Grasselli Silvia	Marche
Andreolini Matteo	Marche
Coladangelo Domenico	Molise
Cesarano Simone	Molise
Cocozza Giulia	Molise
Janin Denise	Piemonte / Val D'Aosta
Ferrero Alessandro	Piemonte / Val D'Aosta
Secci Simone	Piemonte / Val D'Aosta
Quarelli Antonella	Piemonte / Val D'Aosta
Padovan Brunella	Piemonte / Val D'Aosta
Pati Claudia	Puglia
Mazzeo Fabio Domenico	Puglia
Ripesi Maria	Puglia
Coccioli Giovanna	Puglia
Losorbo Cosimo Antonio	Puglia
Meleddu Patrizia	Sardegna
Dore Iliara Chiara	Sardegna
Riccobono Fabio	Sicilia
Mulè Enza	Sicilia
Cavallaro Filippo	Sicilia
Fiolo Rosario	Sicilia
Guccione Filippo	Sicilia
Petri Gino	Toscana
Sardo Giovanni	Toscana
Crecchi Cristian	Toscana
Bielli Silvia	Toscana
Cortini Sandro	Toscana



**AIOraO**

Associazione italiana Ortottisti  
assistenti in oftalmologia

Bosso Paola	Piemonte
Fiore Daniela	Piemonte
Blengio Carla	Piemonte
Anfosso Valeria	Piemonte
Peisino Valentina	Piemonte
Ceccarelli Nicolò	Lombardia
Ferrari Cesare	Lombardia
Bana Mariella	Lombardia
Bianchi Maria Pia	Lombardia
Palmetti Paola	Lombardia
Waldhauser Karin	Trentino Alto Adige
Bettega Sara	Trentino Alto Adige
Bottin Davide	Trentino Alto Adige
Merlo Grazia	Trentino Alto Adige
Grasso Leonardo	Friuli Venezia Giulia
Vergallo Stefano	Friuli Venezia Giulia
Felletti Mirella	Friuli Venezia Giulia
Dal Ben Tiziano	Veneto
Drago Dilva	Veneto
Fognani Sofia Carolina	Veneto
Parrozzani Gloria	Veneto
Rizzato Maria Teresa	Veneto
Gatti Anna	Liguria
Luongo Fabrizio	Liguria
Babbi Alessandro	Liguria
Vignolo Laura	Liguria
Varotti Cristina	Emilia-Romagna
Piaggi Stefania	Emilia-Romagna
Perri Piera	Emilia-Romagna
Mottes Maria	Emilia-Romagna
Briziarelli Angela	Emilia-Romagna
Nesti Silvia	Toscana
Slanisca Paola	Toscana
Compagnucci Silvia	Toscana
Taddei Laura	Toscana
Mosca Cristina	Umbria
Tura Cristina	Umbria
Gammaitoni Giada	Umbria
Renganeschi Alessandra	Marche
Pazienza Paola	Marche
Branchini Elena	Marche
Sottanella Marisa	Marche
Montes Marco	Lazio
Rebecchi Maria Teresa	Lazio
Di Nardo Emiliana	Lazio
Fedeli Chiara	Lazio
D'Arce Donatella	Lazio

	Petrocchi Federica	Abruzzo
	Telesca Angela	Abruzzo
	Calandra Michela	Abruzzo
	D'Agostino Teresa Maria	Abruzzo
	D'innocenzo Daria	Molise
	Drago Dilva	Molise
	Perillo Carlo	Campania
	Tuberosa Gaia	Campania
	Avella Annamaria	Campania
	Citro Amelia	Campania
	Tessitore Maria Grazia	Campania
	Caivano Carmela	Basilicata
	Lavinia Rossana	Basilicata
	Troysi Valeria	Puglia
	Soccio Angela	Puglia
	Cordella Stefania	Puglia
	Impagiatelli Mariella	Puglia
	Balzano Adriana	Calabria
	Mannino Giusi Tiziana	Calabria
	Di Francesco Giuseppa Aglae	Calabria
	De Rito Mariateresa	Calabria
	Romano Federica	Calabria
	Galeazzo Benedetto	Sicilia
	Intruglio Lucia	Sicilia
	Cavallaro Francesca	Sicilia
	Fresta Rosalba	Sicilia
	Mondelli Florasarde	Sicilia
	Solinas Angela	Sardegna
	Demuro Michela	Sardegna
	Dessanai Graziella	Sardegna
	Fiore Daniela	Sardegna
	Alessi Cristina	Sardegna
<b>AIP e AMPI</b> Associazione italiana Podologi e Associazione mercurio Podologi internazionale	D'amico Antonio	Piemonte
	Risso Daniela	Piemonte
	Vajani Caterina	Lombardia
	Moretto Leonardo	Veneto
	Russo Luca	Abruzzo
	Greco Maria Giovanna	Abruzzo
	Ponti Valerio	Lazio
	Volpini Maurizio	Lazio
	Angelone Danilo	Campania
	Marseglia Arcangelo	Calabria
	Porro Francesco	Piemonte
	Beltramea Massimiliano	Liguria
	Serafin Antonio	Lombardia
	De Simon Sonia	Friuli Venezia Giulia
	Macciantelli Massimiliano	Emilia-Romagna



	Pagliari Diego	Marche
	Menichelli Emiliano	Lazio
	Vietri Teresa	Campania
	Navanzino Rosario	Sicilia
	Colasanto Giuseppe	Puglia
<b>AITA</b> Associazione italiana Tecnici audiometristi	Viano Gianluca	Piemonte / Valle D'Aosta
	Cino Pietro	Lombardia
	Ferdenzi Lorena	Trentino Alto Adige / Friuli Venezia Giulia / Veneto
	Massidda Isotta	Liguria
	Botti Cristian	Emilia-Romagna
	Tigli Sara	Emilia-Romagna
	Liumbruno Annalisa	Toscana
	Costantini Daniele	Toscana
	Pellegrino Rosa Angela	Umbria / Marche
	Deiana Marco Antonio	Lazio
	Selli Emanuela	Lazio
	Colafranceschi Giorgia	Lazio
	Di Vincenzo Bruno	Abruzzo / Molise
	Toscano Fabiana	Campania
	Montesano Roberta	Basilicata
	D'errico Maria Grazia	Puglia / Sicilia
	Montesano Roberta	Puglia
	Bellomo Francesca	Puglia / Calabria
	Sardone Rodolfo	Puglia
	Deiana Francesca	Sardegna
	Ladu Giovanni	Sardegna
	Palmas Sara	Sardegna
<b>AITeFeP</b> Tecnici della Fisiopatologia cardiocircolatoria e perfusione cardiovascolare	Masciotra Anteo	Piemonte / Val D'Aosta
	Rossi Noemi	Piemonte / Val D'Aosta
	D'Alessandro Assunta	Lombardia
	Degani Antonella	Lombardia
	Renghini Mauro	Lombardia
	Rossi Fabiana Luisa	Lombardia
	Ariano Andrea	Friuli Venezia Giulia
	Dotti Irene	Friuli Venezia Giulia
	Capuzzo Stefania	Veneto
	Tabbi Rocco	Veneto
	Zanella Fabio	Veneto
	Bizzarro Giovanni	Liguria
	Tani Simona	Liguria
	Castaldini Valentina	Emilia-Romagna
	Paini Isabella	Emilia-Romagna
	Sticozzi Concetta	Emilia-Romagna
	Avarello Calogero Danilo	Toscana
	Gnerucci Emanuele	Toscana
	Renna Patrizia	Umbria
	Rossi Stefania	Umbria



**Federazione nazionale Ordini  
Tecnici sanitari di radiologia medica  
e delle professioni sanitarie tecniche,  
della riabilitazione  
e della prevenzione**

**Coordinamento  
Nazionale  
Associazioni  
Professioni  
Sanitarie**



	Belà Daniele	Marche
	Carozza Roberto	Marche
	Contento Carlo	Lazio
	Scali Salvatore	Lazio
	Abbonizio Anna Rita	Abruzzo
	Grottola Andrea	Abruzzo
	Cerio Giovanni	Molise
	Del Pesco Federica	Molise
	Nuzzo Antonio	Campania
	Riccardi Maria	Campania
	Cicchiello Margherita	Basilicata
	Confetto Maria Pia	Basilicata
	Deninno Nicola	Puglia
	Rociola Ruggiero	Puglia
	Salerno Giuseppe	Puglia
	Cuda Aldo	Calabria
	Curcillo Antonio	Calabria
	Russo Cesare	Calabria
	Ambrogio Stefania	Sicilia
	Conte Luca	Sicilia
	Milazzo Irene	Sicilia
	Lisci Adriano	Sardegna
	Pula Roberto	Sardegna
	Dattolo Giacomo	Trentino Alto Adige
	Manessi Mara	Trentino Alto Adige
<b>AITeRP</b> Associazione italiana Tecnici della riabilitazione psichiatrica	Pica Alessia	Abruzzo / Marche
	Angelilli Maria Grazia	Abruzzo / Marche
	Grieco Roberto	Basilicata / Molise / Puglia
	Di Matteo Michela	Basilicata / Molise / Puglia
	Pontarelli Irene	Basilicata / Molise / Puglia
	Aprile Claudia	Campania
	Della Corte Erminia	Campania
	Moscatiello Salvatore	Campania
	Rossi Luca	Campania
	Asti Mario	Emilia-Romagna
	Silveri Laura	Emilia-Romagna
	Molinari Vincenza Ivana	Emilia-Romagna
	De Lorenzo Valerio	Lazio / Umbria
	Palazzetti Corrado	Lazio / Umbria
	Rovito Elga	Lazio / Umbria
	Stella Giusy	Lazio / Umbria
	Parigi Debora	Liguria
	Vagnozzi Stefania	Liguria
	Cavalli Enrico Maria	Lombardia
	Denti Elisabetta	Lombardia
	Fierro Lucia	Lombardia
	Oltolina Massimo	Lombardia



**Federazione nazionale Ordini  
Tecnici sanitari di radiologia medica  
e delle professioni sanitarie tecniche,  
della riabilitazione  
e della prevenzione**

**Coordinamento  
Nazionale  
Associazioni  
Professioni  
Sanitarie**



	Onofrio Sabrina	Lombardia
	Gurzi Antonella	Piemonte / Valle D'Aosta
	Isabello Cinzia	Piemonte / Valle D'Aosta
	Riccardo Chiara Laura	Piemonte / Valle D'Aosta
	Mameli Magda	Sardegna
	Sanna Claudia	Sardegna
	Famulari Roberta	Sicilia / Calabria
	Lo Duca Sofia	Sicilia / Calabria
	Massaro Pietro	Sicilia / Calabria
	Romano Dario	Sicilia / Calabria
	Lepore Ludovica	Toscana
	Notaro Antonella	Toscana
	Sauro Maurizio	Toscana
	Bazzanella Stefania	Triveneto
	Fornaro Giuseppina	Triveneto
	Ussorio Donatella	Triveneto
	Virga Mariano	Triveneto
<b>AITN</b> Associazione italiana Tecnici neurofisiopatologia	Pagloriti Marco	Abruzzo / Marche
	Diamanti Matteo	Abruzzo / Marche
	Rosa Luana	Abruzzo / Marche
	Rapini Sabina	Abruzzo / Marche
	Vitale Floriana	Campania
	Fusco Giovanna	Campania
	Foschini Mariangela	Campania
	Lefemine Mariateresa	Emilia-Romagna
	Torre Gabriella	Emilia-Romagna
	Ricci Gabriele	Emilia-Romagna
	Brogli Lidia	Lazio
	Da Ros Alessia	Lazio
	Mancini Cristiano	Lazio
	Parisi Claudia	Lazio
	Canestrari Antonio	Lazio
	Famà Francesco	Liguria
	Primerano Vincenzo	Liguria
	Vergari Maurizio	Lombardia
	Tadini Laura	Lombardia
	Granvillano Alice	Lombardia
	Colangelo Francesco	Lombardia
	Rubino Annalisa	Lombardia
	Scianatico Gaetano	Puglia / Molise / Basilicata
	D'Urso Sergio	Puglia / Molise / Basilicata
	Valente Pietro	Puglia / Molise / Basilicata
	Pellegrino Gianpaolo	Piemonte / Valle D'Aosta
	Cantanna Patrizia	Piemonte / Valle D'Aosta
	Beltramo Barbara	Piemonte / Valle D'Aosta
	D'Agostino Tiziana	Sicilia / Calabria
	Galletta Federica	Sicilia / Calabria





**Federazione nazionale Ordini  
Tecnici sanitari di radiologia medica  
e delle professioni sanitarie tecniche,  
della riabilitazione  
e della prevenzione**

**Coordinamento  
Nazionale  
Associazioni  
Professioni  
Sanitarie**



	Mirci Loredana	Sicilia / Calabria
	Sframeli Maria Teresa	Sicilia / Calabria
	Firinu Stefano	Sardegna
	Crosetti Simona	Sardegna
	Battista Donato	Toscana / Umbria
	Di Giorgio Simon	Toscana / Umbria
	Polese Adele	Toscana / Umbria
	Mancini Alessia	Toscana / Umbria
	Marangone Martina	Veneto / Friuli Venezia Giulia / Trentino / Bolzano
	Mantoani Luca	Veneto / Friuli Venezia Giulia / Trentino / Bolzano
	Ponta Alessandra	Veneto / Friuli Venezia Giulia / Trentino / Bolzano
	Nero Emilia	Veneto / Friuli Venezia Giulia / Trentino / Bolzano
<b>AITO</b> Associazione italiana Terapisti occupazionali	Parone Christian	Abruzzo
	D'arcangelo Lorenza	Abruzzo
	Tancredi Teresa	Basilicata
	Zinzi Maria Vanessa	Calabria
	Pinelli Domenico	Calabria
	Cuozzo Michele	Campania
	Senatore Michele	Campania
	Salemme Anna	Campania
	Volta Barbara	Emilia-Romagna / Toscana
	Schiavi Margherita	Emilia-Romagna / Toscana
	Pellegrini Martina	Emilia-Romagna / Toscana
	Facca Maria	Friuli Venezia Giulia
	Favero Francesco	Friuli Venezia Giulia
	Runza Litterio	Lazio
	Pezzola Arnaldo	Lazio
	Severi Elia	Lazio
	Di Maso Manuele	Liguria
	Galletto Agnese	Liguria
	Bentivegna Michela	Lombardia
	Malberti Irene	Lombardia
	Santoro Alessandra	Lombardia
	Bartocetti Giuliana	Marche
	Mencoboni Anna	Marche
	Valente Caterina	Molise
	Leone Antonella	Molise
	Ellena Dario	Piemonte
	Vittone Anna	Piemonte
	De Tommasi Vita Maria	Puglia
	Papino Corleto Elisa	Puglia
	Chiriatti Carmen	Puglia
	Casu Gabriella	Sardegna
	Zito Roberta	Sicilia
	Malfertheiner Kathrin	Trentino
Lucianer Stefania	Trentino	
Ghensi Rossella	Trentino	



**Federazione nazionale Ordini  
Tecnici sanitari di radiologia medica  
e delle professioni sanitarie tecniche,  
della riabilitazione  
e della prevenzione**

**Coordinamento  
Nazionale  
Associazioni  
Professioni  
Sanitarie**



	Antonini Arianna	Umbria
	Diamanti Martina	Umbria
	Corazzin Claudia	Veneto
	Lorenzi Arianna	Veneto
<b>ANAP</b> Associazione nazionale Audioprotesisti	Canovi Corrado	Nazionali
	Ruggeri Dario	
<b>ANDID</b> Associazione nazionale Dietisti	Catinello Giuseppina	Calabria / Sicilia / Sardegna
	Corgiolu Lucina	Calabria / Sicilia / Sardegna
	Latina Concetta	Calabria / Sicilia / Sardegna
	Lazzarino Elisa	Calabria / Sicilia / Sardegna
	Nucifora Gaetana	Calabria / Sicilia / Sardegna
	Antognozzi Valentina	Campania
	Maione Manuela	Campania
	Schiano Rita	Campania
	Belli Fina Fiorella	Emilia-Romagna / Toscana
	Fantuzzi Anna Laura Maria	Emilia-Romagna / Toscana
	Masini Maria Luisa	Emilia-Romagna / Toscana
	Rauti Annamaria	Emilia-Romagna / Toscana
	Simonini Tiziana	Emilia-Romagna / Toscana
	Agostini Susanna	Friuli Venezia Giulia / Trentino / Veneto
	Cecchetto Giovanna	Friuli Venezia Giulia / Trentino / Veneto
	Maccà Silvia	Friuli Venezia Giulia / Trentino / Veneto
	Molin Marta	Friuli Venezia Giulia / Trentino / Veneto
	Poianella Graziella	Friuli Venezia Giulia / Trentino / Veneto
	Della Bina Giulia	Lazio / Umbria / Marche / Abruzzo
	Giampietro Gianluca	Lazio / Umbria / Marche / Abruzzo
	Giuli Marco	Lazio / Umbria / Marche / Abruzzo
	Ranucci Claudia	Lazio / Umbria / Marche / Abruzzo
	Tonelli Marco	Lazio / Umbria / Marche / Abruzzo
	Troiano Ersilia	Lazio / Umbria / Marche / Abruzzo
	Cornicelli Miriam	Liguria / Piemonte / Valle D'Aosta
	Martino Eleonora	Liguria / Piemonte / Valle D'Aosta
	Scigliano Maria Carmine	Liguria / Piemonte / Valle D'Aosta
	Xompero Graziella	Liguria / Piemonte / Valle D'Aosta
	Cassatella Cristina	Lombardia
	Gnaganrella Patrizia	Lombardia
	Imperio Gianluca	Lombardia
	Misotti Alessandro Maria	Lombardia
	Morelli Ambra Maria	Lombardia
	Callegaro Marco	Puglia / Molise / Basilicata
	Lista Mary	Puglia / Molise / Basilicata
	Tundo Roberta	Puglia / Molise / Basilicata
<b>ANTeL</b> Associazione italiana Tecnici di laboratorio biomedico	Cabrini Alessia	Veneto
	Gemma Rocco	Veneto
	Cesarotto Claudio	Trentino Alto Adige
	Cirimbelli Chiara	Trentino Alto Adige
	Benericetti Giulia	Friuli Venezia Giulia



	Curiel Andrea Giovanna	Friuli Venezia Giulia
	Miceli Santina	Lombardia
	Moncada Angelo	Lombardia
	Pennetta Danilo	Piemonte / Valle D' Aosta
	Cestari Maria Carla	Piemonte / Valle D' Aosta
	Vincenzo Barbara	Emilia-Romagna
	Scuri Monica	Emilia-Romagna
	Grippa Maria Giacoma	Liguria
	Granato Giuseppe	Liguria
	Tomei Anna	Abruzzo
	Gallese Patrizia Venerina	Abruzzo
	Diodati Maria Rosaria	Molise
	Iannandrea Antonio	Molise
	Baldin Michela	Marche
	Panti Stefania	Marche
	Casalino Paolo	Lazio
	Marcuccilli Fabio	Lazio
	Muzi Gianmarco	Umbria
	Canini Fabio	Umbria
	Rizzo Giuseppe	Basilicata
	D'aria Giuseppe	Basilicata
	Anzilotti Silvia	Toscana
	Regina Francesco	Toscana
	Capuano Fernando	Campania
	Bevere Maria Antonietta	Campania
	Audino Sandra Maria	Sicilia
	Prestigiovanni Michael	Sicilia
	Spartà Davide	Calabria
	Belvedere Barbara	Calabria
	Soru Maria Bonaria	Sardegna
	Caria Fausto	Sardegna
	Pavone Anna	Puglia
	D'attoma Benedetta	Puglia
<b>ANUPI-TNPEE e AITNE</b>	Verdese Martina	Piemonte / Valle D'Aosta
Associazione nazionale unitaria	Taliercio Francesco	Piemonte / Valle D'Aosta
Terapisti della neuro e psicomotricità	Verdese Martina	Liguria
dell'età evolutiva italiani	Taliercio Francesco	Liguria
Associazione italiana Terapisti della	Minotti Francesca	Lombardia
neuro e psicomotricità dell'età evolutiva	Galbusera Alberto	Lombardia
	Poli Valentina	Friuli Venezia Giulia / Trentino Alto Adige /Veneto
	Giradi Anna	Friuli Venezia Giulia / Trentino Alto Adige /Veneto
	Laureti Livia	Emilia-Romagna / Toscana
	Magnani Giulio	Emilia-Romagna / Toscana
	Cortese Stefania	Lazio
	Iannetta Antonella	Lazio
	Angeloni Mara	Abruzzo / Marche / Molise / Umbria
	Della Corte Giuseppina	Campania / Sardegna



**Federazione nazionale Ordini  
Tecnici sanitari di radiologia medica  
e delle professioni sanitarie tecniche,  
della riabilitazione  
e della prevenzione**

**Coordinamento  
Nazionale  
Associazioni  
Professioni  
Sanitarie**



	Cavaliere Converti Alfredo	Campania / Sardegna
	Colucci Alessandra	Basilicata / Calabria
	Danzè Slavko	Puglia / Sicilia
	Milone Maria	Puglia / Sicilia
	Macciò Alice	Valle D'Aosta
	Moncecchi Michela	Valle D'Aosta / Piemonte / Liguria
	Flori Valeria	Lombardia
	Scudeler Arianna	Lombardia
	Chilelli Emanuela	Friuli Venezia Giulia
	Barbieri Eugenio	Friuli Venezia Giulia / Trentino / Veneto
	Maffei Anna	Emilia-Romagna / Toscana
	Proietti Sara Liberati	Emilia-Romagna / Toscana
	Bellanca Pamela	Lazio
	Sechi Martina	Lazio
	Colatei Maria Paola	Abruzzo / Marche / Molise / Umbria
	De Cunto Antonella	Abruzzo / Marche / Molise / Umbria
	Sedda Maria Vincenza	Basilicata / Calabria / Campania / Sardegna
	Tsumaropulos Eleonora	Basilicata / Calabria / Campania / Sardegna
	Pecorino Antonio	Puglia / Sicilia
	Baglieri Chiara	Puglia / Sicilia
<b>FIOTO e ANTOI</b> Federazione italiana Operatori in tecniche ortopediche Associazione italiana Tecnici ortopedici italiani	Guidi Silvia	Toscana
	Capitanio Silvio Sandro	Trentino Alto Adige
	Mazza Manuela	Emilia-Romagna
	Guinand Salvatore	Lazio
	Perrino Nicola	Lombardia
	Laineri Milazzo Marco	Lazio
<b>FIteLaB</b> Federazione italiana Tecnici di laboratorio biomedico	Palandrani Clementina	Abruzzo
	Petrucelli Luciano	Abruzzo
	Roselli Carmela	Basilicata
	Giulia Gioia	Basilicata
	Venturo Antonio	Calabria
	Cardillo Gabriella	Calabria
	Moccia Pasquale	Campania
	Maiese Dino	Campania
	Rignanese Michele	Emilia-Romagna
	Negri Giovanna	Emilia-Romagna
	Giacomello Roberto	Friuli Venezia Giulia
	Galai Tiziana	Friuli Venezia Giulia
	Bianculli Antonio Giuseppe	Lazio
	Grossi Roberta	Lazio
	Anelli Emanuela	Liguria
	Tosi Ilaria	Liguria
	Boria Angela Maria Dolores	Lombardia
	Varallo Marta	Lombardia
	Guerra Saverio	Marche
	Scarale Michele	Marche
	Pontillo Caterina	Molise



**Federazione nazionale Ordini  
Tecnici sanitari di radiologia medica  
e delle professioni sanitarie tecniche,  
della riabilitazione  
e della prevenzione**

**Coordinamento  
Nazionale  
Associazioni  
Professioni  
Sanitarie**



	Menadeo Anna Pina	Molise
	Lucini Ciro Ernesto	Piemonte
	Sartania Emiliano Carmelo	Piemonte
	Greco Donatella	Puglia
	Pizzuto Mariolina	Puglia
	Camusso Niccolò	Sardegna
	Vargiu Carla	Sardegna
	Leto Filippo	Sicilia
	Ricotta Angelo	Sicilia
	Gibilaro Rosa Maria	Toscana
	Di Beo Serena	Toscana
	Covalovo Silvia	Umbria
	Tarragoni Mauro Alunni	Umbria
	Alessandrini Roberta	Veneto
	Zanibellato Lorena	Veneto
<b>FLI</b> Federazione Logopedisti italiani	Perluzzo Alessandra	Abruzzo / Molise
	Colagiovanni Angela	Abruzzo / Molise
	Di Muro Silvia	Abruzzo / Molise
	Parigi Sara	Basilicata
	Pietrafesa Veronica	Basilicata
	Carelli Gabriella	Basilicata
	Cicchetti Costantino	Basilicata
	Gariuolo Viviana	Basilicata
	Piraino Vincenza	Calabria
	Fiozzo Francesca	Calabria
	Villirillo Mara	Calabria
	Cicco Vittoria	Calabria
	Nobile Raffaella	Calabria
	Panizzolo Sara	Campania
	Citro Raffaella	Campania
	Grassia Gian Luca	Campania
	Chimetto Francesca	Emilia-Romagna
	Bertolini Chiara	Emilia-Romagna
	Pellizzari Chiara	Emilia-Romagna
	Biondi Annarosa	Emilia-Romagna
	Bezzi Patrizia	Emilia-Romagna
	Pevere Francesca	Friuli Venezia Giulia
	De Cagno Anna Giulia	Lazio
	Pieretti Manuela	Lazio
	Mariani Enrica	Lazio
	Tabacchiera Elisa	Lazio
	Lattanzi Edoardo	Lazio
	Diotti Danilo	Liguria
	Velardita Valeria	Liguria
	Gobbo Giulia	Liguria
	Benetti Cristina	Lombardia
	Giuliano Silvestro	Lombardia



**Federazione nazionale Ordini  
Tecnici sanitari di radiologia medica  
e delle professioni sanitarie tecniche,  
della riabilitazione  
e della prevenzione**

**Coordinamento  
Nazionale  
Associazioni  
Professioni  
Sanitarie**



	Pozzoli Raffaella	Lombardia
	Spalletti Flavia	Lombardia
	Zanini Alessia	Lombardia
	Renzi Alessandra	Marche
	Pennacchioni Elisabetta	Marche
	Brusciano Lucia	Marche
	Giachè Tania	Marche
	Lantelme Debora	Piemonte
	Scarano Anna	Piemonte
	Trabucchi Sabrina	Piemonte
	Venero Irene	Piemonte
	Toma Isabella	Puglia
	Marzo Elisa	Puglia
	Corongiu Ivana	Sardegna
	Areddu Anna Lisa	Sardegna
	Manconi Rossella	Sardegna
	Pinna Angela	Sardegna
	Ponti Laura	Sardegna
	Paterniti Maria Rosa	Sicilia
	Pizzo Lucia	Sicilia
	Lo Duca Ivana	Sicilia
	Gangi Sara	Sicilia
	Sammartano Vincenza	Sicilia
	Errica Gianfranca	Toscana
	Capitoni Cristina	Toscana
	Gagliano Laura	Toscana
	Marzialetti Sara	Toscana
	Guasti Chiara	Toscana
	Zgaga Maddalena	Trentino Alto Adige
	Sperindè Paola	Trentino Alto Adige
	Arcelli Paola	Umbria
	Buccioli Cinzia	Umbria
	Girelli Dalida	Umbria
	Ius Beatrice	Umbria
	Toccaceli Daniela	Umbria
	Colantuono Anna	Valle D'Aosta
	Menzio Laura	Valle D'Aosta
	Rossetto Egle	Veneto
	D'incau Maria Grazia	Veneto
	Lovato Giovanna	Veneto
<b>UNID</b> Unione nazionale Igienisti dentali	Maiello Emanuela	Abruzzo
	Mercuri Paola	Basilicata
	Sestito Sandro	Calabria
	Veraldi Paolo	Calabria
	Santonicola Alfonso	Campania
	Cuozzo Giuseppina	Campania
	Bellia Loredana	Campania

	Acito Giovanna	Emilia-Romagna
	Tomassi Domenico	Lazio
	Piscicelli Stefania	Lazio
	Pelliccia Ambra	Lazio
	Tosatti Cristina	Liguria
	Lauretti Vanessa	Liguria
	Merla Grazia	Lombardia
	Cossali Jasmine	Lombardia
	Viozzi Marco	Marche
	Pollazzon Enrica	Marche
	Mercuri Paola	Molise
	Morello Luigi	Piemonte
	Esposito Francesca	Piemonte
	Sgobba Anna	Puglia
	Di Lorenzo Katia	Puglia
	De Pasquale Igor	Sicilia
	Licata Silvia	Sicilia
	Raffa Romina	Sicilia
	Bellia Loredana	Sardegna
	Luperini Maurizio	Toscana
	Miceli Marco	Toscana
	Crepaldi Monica	Toscana
	Egger Philipp	Trentino Alto Adige / Friuli Venezia Giulia
	Thurner Anita	Trentino Alto Adige / Friuli Venezia Giulia
	Maiello Emanuela	Umbria
	Giacomazzi Anita	Veneto
	Trevisan Stefano	Veneto
<b>UNPISI</b> Tecnici della prevenzione nell'ambiente e luoghi e lavoro	Graziosi Giuseppe	Abruzzo
	Navia Evangelista	Abruzzo
	Cristoforo Roberto	Abruzzo
	Fedele Antonio Giovanni Andrea	Basilicata
	Santarsiero Rocco Domenico	Basilicata
	Lucia Francesco	Calabria
	Gatto Giuseppe	Calabria
	Critello Francesco	Calabria
	La Rocca Maurizio	Campania
	Grippio Gregorio	Campania
	Capone Gerardo	Campania
	De Marco Cosimo	Campania
	Cangiano Salvatore	Campania
	Rossi Giovanni	Emilia-Romagna
	Ferrari Paola	Emilia-Romagna
	Lorenzi Gianluca	Emilia-Romagna
	Giulietti Francesca	Emilia-Romagna
	Calipari Marilena	Emilia-Romagna
	Del Bianco Flavio	Friuli Venezia Giulia
	Rizzi Noemi	Friuli Venezia Giulia

Candela Giuseppe	Friuli Venezia Giulia
Fabozzi Marco	Friuli Venezia Giulia
Martinelli Maurizio	Lazio
Chiatti Fabrizio	Lazio
Monticelli Franco	Lazio
Boncompagni Fabrizio	Lazio
Favoccia Bruno	Lazio
Cappelli Marco	Liguria
Arnaldi Roberta	Liguria
Petrilli Federico	Liguria
Razzini Katia	Lombardia
Carlini Stefano	Lombardia
Filisetti Danilo	Lombardia
Romani Michele	Lombardia
Versetti Alessandro	Lombardia
Principi Massimo	Marche
Barbalinardo Francesco	Marche
Latini Ruggero	Marche
Giancola Leonello	Molise
Cioffi Antonietta	Molise
Di Camillo Catia	Molise
Smania Paolo Edoardo	Piemonte / Valle D'Aosta
Giacosa Michele	Piemonte / Valle D'Aosta
Faraoni Maurizio	Piemonte / Valle D'Aosta
Bellini Renato Armando Claudio	Piemonte / Valle D'Aosta
Bosco Gabriella	Piemonte / Valle D'Aosta
Lamarca Savino	Puglia
Battista Anna Rosa	Puglia
De Vitis Francesco	Puglia
Marzocca Piersaverio	Puglia
Tatoli Ylenia	Puglia
Fadda Maria Angela	Sardegna
Mascia Olga	Sardegna
Fadda Antonella	Sardegna
Foresta Angelo	Sicilia
Colombo Antonio	Sicilia
Merlo Antonello	Sicilia
Vagliasindi Carlo	Sicilia
Rinaldi Alessandro	Toscana
Di Giusto Maurizio	Toscana
Dinetti Silvia	Toscana
Salvi Donatella	Toscana
Fulceri Massimo	Toscana
Chini Luca	Trentino Alto Adige
Berrone Mirco	Trentino Alto Adige
Ferrara Tommaso	Trentino Alto Adige
Simmerle Johanna	Trentino Alto Adige





**Federazione nazionale Ordini  
Tecnici sanitari di radiologia medica  
e delle professioni sanitarie tecniche,  
della riabilitazione  
e della prevenzione**

**Coordinamento  
Nazionale  
Associazioni  
Professioni  
Sanitarie**



	Coccia Alessandro	Umbria
	Baciotti Benedetto	Umbria
	Fagotti Sonia	Umbria
	Varallo Antonio	Veneto
	Gorza Rachele	Veneto
	Marchesan Giangiacomo	Veneto
	Cibien Daniele	Veneto
	Negrello Giancarlo	Veneto

Tabella 9.3 – Rappresentanti Associazioni maggiormente rappresentative



**Federazione nazionale Ordini  
Tecnici sanitari di radiologia medica  
e delle professioni sanitarie tecniche,  
della riabilitazione  
e della prevenzione**

**Coordinamento  
Nazionale  
Associazioni  
Professioni  
Sanitarie**



## **10. BIBLIOGRAFIA**

- Procedura d'iscrizione degli ex Collegi TSRM ai sensi del 233/46 e 221/50
- Legge 11 gennaio 2018, n. 3 "Delega al Governo in materia di sperimentazione clinica di medicinali nonché disposizioni per il riordino delle professioni sanitarie e per la dirigenza sanitaria del Ministero della salute"
- DM 13 marzo 2018 "Costituzione degli Albi delle professioni sanitarie tecniche, della riabilitazione e della prevenzione"

### **Ringraziamenti**

Questa procedura è stata realizzata col qualificato contributo delle Dottoresse Teresa Calandra, Barbara Pelos e Veronica Soglia, degli Ingegneri Matteo Cestari e Franco Sorgini e degli Avvocati Marco Croce e Carlo Piccioli.