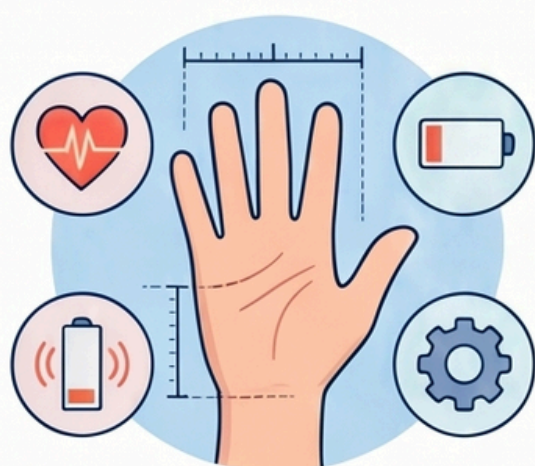


Terapia Occupazionale e Sclerosi Sistemica

Dalla Valutazione all'Autonomia

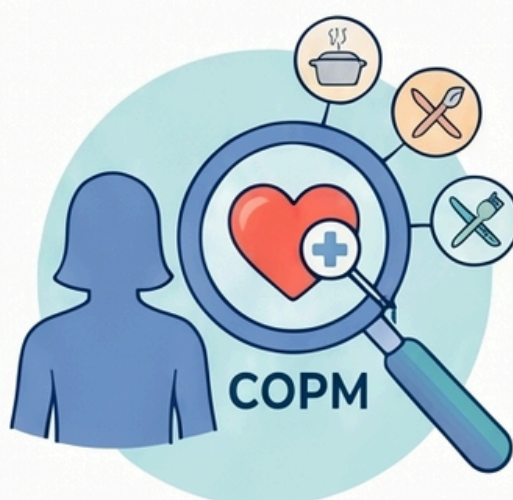
La Sclerosi Sistemica (SSc), patologia rara, compromette la funzione della mano nel 90% dei casi, limitando le attività quotidiane. L'Approccio biopsicosociale della Terapia Occupazionale supporta l'autonomia tramite valutazioni e interventi mirati.

LA VALUTAZIONE MULTIDIMENSIONALE



Valutazione della Mano e dei Sintomi

Monitoraggio di dolore, fatigue e funzionalità manuale tramite strumenti validati come HAMIS e S-HAQ.



Approccio Centrato sulla Persona

Utilizzo della COPM per identificare le priorità occupazionali e definire obiettivi terapeutici condivisi.



Dimensioni Psicosociali

Analisi dell'autoefficacia e dell'immagine corporea per una comprensione completa dell'esperienza di malattia.

Sintesi dei principali strumenti di valutazione raccomandati

Ambito di Valutazione	Strumento Suggestito
Funzione della Mano	Duruāz Hand Index (DHI) / HAMIS
Disabilità Globale	Scleroderma Health Assessment Questionnaire (S-HAQ)
Performance Occupazionale	Canadian Occupational Performance Measure (COPM)



Self-Management e Risparmio Energetico

Tecniche di "pacing" e semplificazione dei compiti per gestire la fatigue cronica.



Riabilitazione e Adattamenti

Uso di ortesi personalizzate, esercizi specifici per la mano e prescrizione di ausili.



Vocational Rehabilitation e Rete

Adattamento del posto di lavoro e collaborazione con caregiver e associazioni di pazienti.

Terapia Occupazionale e Sclerosi Sistemica: Recuperare l'Autonomia

Il ruolo essenziale del Terapista Occupazionale nel gestire l'impatto della Sclerosi Sistemica sulla vita quotidiana e sulla funzionalità della mano.

LA VALUTAZIONE MULTIDIMENSIONALE



Identificazione delle priorità con la COPM



Uno strumento centrato sulla persona per definire obiettivi terapeutici basati sulle attività quotidiane più rilevanti.



Manifestazioni come il fenomeno di Raynaud e le contratture riducono drasticamente forza e destrezza.

Focus sui sintomi chiave: Dolore e Fatigue



Dolore



Fatigue

Si utilizzano scale validate (es. S-HAQ, FSS) per monitorare come questi sintomi limitano la partecipazione sociale.

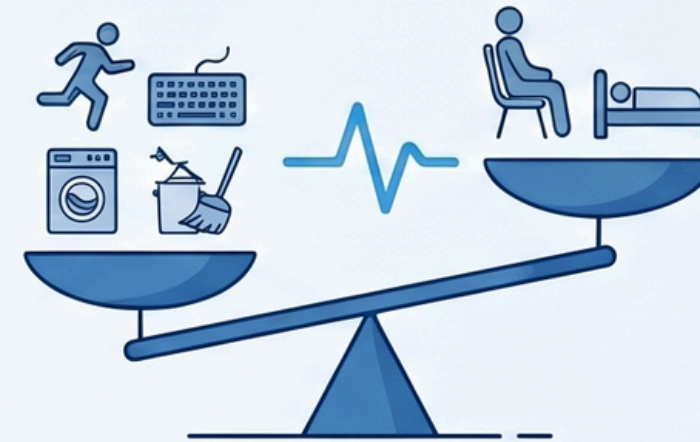
Strumenti di Valutazione Raccomandati

Area di Valutazione	Strumenti Raccomandati
Funzione della Mano	HAMIS / Durutiz Hand Index (DHI)
Disabilità Globale	Scleroderma Health Assessment Questionnaire (S-HAQ)
Performance Occupazionale	Canadian Occupational Performance Measure (COPM)

29 GIUGNO 2026
XVII GIORNATA MONDIALE DELLA SCLEROSI SISTEMICA

AMBITI DI INTERVENTO E STRATEGIE

Self-management e Conservazione dell'Energia



Tecniche di "pacing" e semplificazione dei compiti per bilanciare attività e riposo durante la giornata.

Riabilitazione della Mano e Uso di Ortesi



Programmi di esercizi specifici e splint personalizzati per prevenire deformità e gestire il carico articolare.

Adattamento Ambientale e Vocational Rehabilitation



Adattamento Ambientale



Vocational Rehabilitation

Modifiche del posto di lavoro e prescrizione di ausili per facilitare il mantenimento dell'impiego e dell'indipendenza.